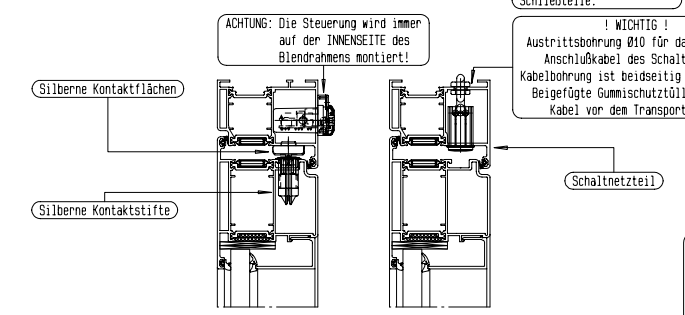


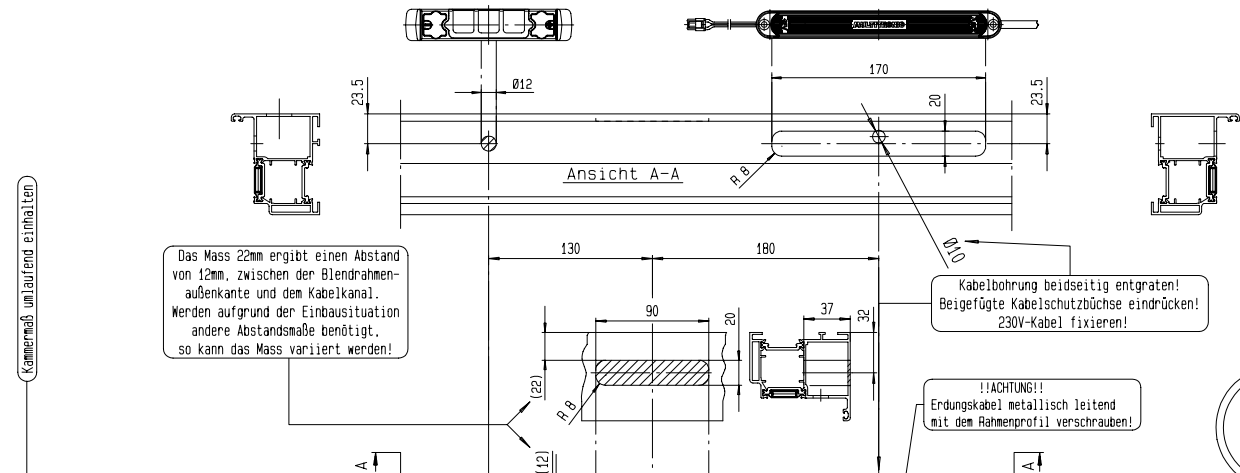
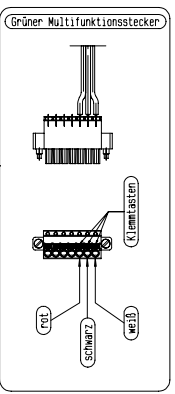
Grenzabmaße nach ISO 2768 - m
 Nennmaße > 3 > 6 > 10 > 15 > 30 > 60 > 100 > 150 > 300
 Längen > 0.1 > 0.2 > 0.5 > 1 > 2 > 5 > 10 > 20 > 30 > 40 > 50 > 60 > 70 > 80 > 90 > 100
 Rad.Fase f0.2 f0.5

Profilschnitt: Hörmann aussen-öffnend

Unterplatte für Hörmann
 Bsp. Elektronik: 5-80 505
 Schließteile:



! BITTE BEACHTEN !
 Da das Flügelprofil keine EURO-Nut besitzt, ist es empfehlenswert,
 das Kabel der Stößelkontakte im Glasfalzbereich zu verlegen.
 Hierzu wird hinter den Stößelkontakte, und hinter dem Motorantrieb
 eine 10mm große Bohrung zur Kabeldurchführung eingebracht.
 Zum Durchführen des Kabels kann der grüne Stecker entfernt werden.
 Hierzu orange Klemmleisten drücken und die Kabelenden herausziehen.
 ACHTUNG: Farbfolgenfolge für spätere Montage notieren! Nach dem Ver-
 legen, Kabel wieder in die selbstklemmenden Steckerbuchsen eindrücken.



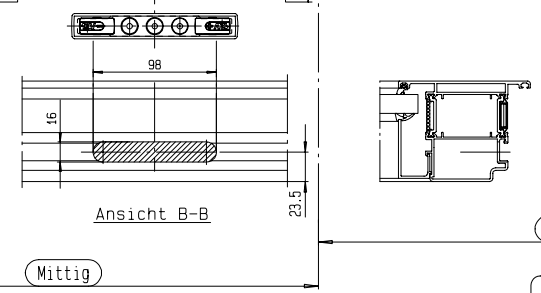
Das Mass 22mm ergibt einen Abstand
 von 12mm, zwischen der Blendrahmen-
 außenkante und dem Kabelkanal.
 Werden aufgrund der Einbausituation
 andere Abstandsmaße benötigt,
 so kann das Mass variiert werden!

! ACHTUNG !
 Erdungskabel metallisch leitend
 mit dem Rahmenprofil verschrauben!

Netzspannung: 230Vac! Erst nach Abschluß sämtlicher
 Montagearbeiten durch eine fachkundige Person anschließen!

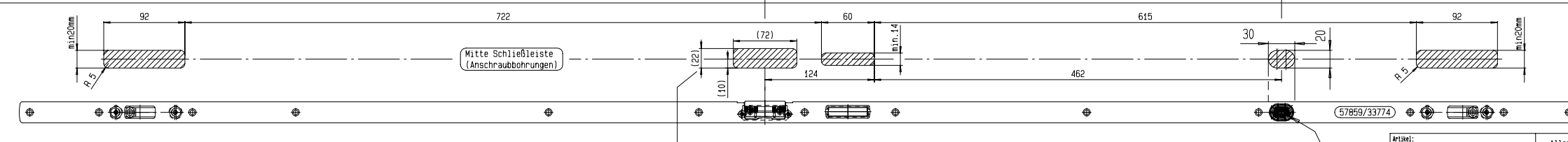
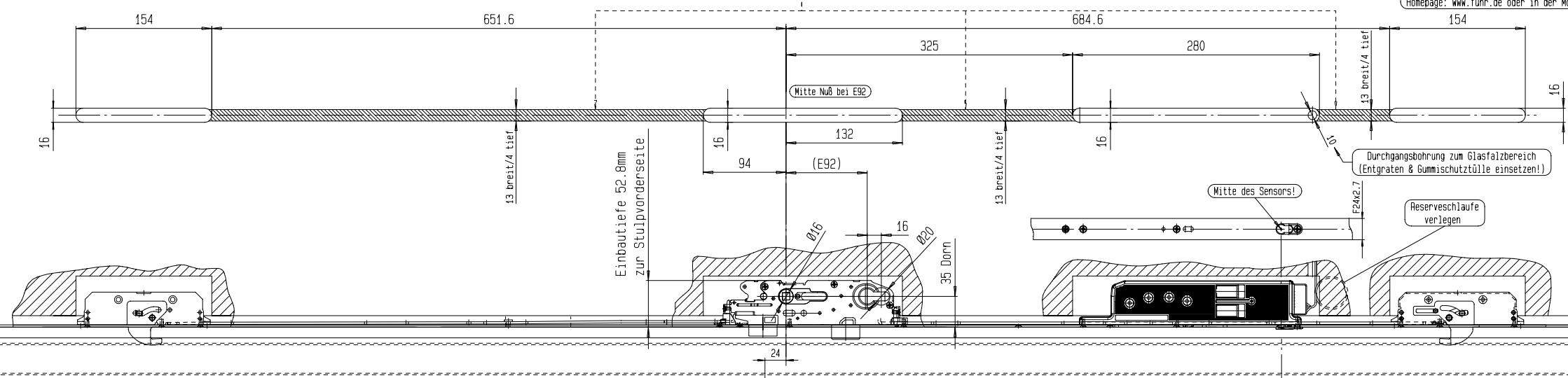
Gleiche Polung "+" und "-" der
 Kontaktflächen und Stößelkon-
 takte beachten!

Fräsung mittig zur den
 gegenüberliegenden
 Kontaktflächen!



! ACHTUNG --- UNBEDINGT IMMER BEACHTEN !
 Die hinter der Stulpe verlaufenden Treibstangen müssen reibungsfrei eingebaut werden!
 Die Treibstangennute ist entsprechend großzügig zu fräsen (min. 13mm breit / 4mm tief)!
 Bei Schließern mit U-Schiene wird die Freilage i.d.R. durch das U-Profil sichergestellt!
 Verklemmte und verspannte Treibstangen erzeugen Funktionsstörungen und können
 das Schließsystem beschädigen!
 Die Freigängigkeit muss nach dem Einbau über den PZ-Schlüssel geprüft werden:
 1. Schlossfalle über den Schlüssel einziehen --> 2. Schlüssel um 90° zurückdrehen
 --> Jetzt muss die Falle wieder vollständig ausgefahren sein! Sollte die Falle
 im Schlosskasten hängenbleiben, laufen die Treibstangen nicht spannungsfrei!
 (Treibstangennute zwischen den Schlossfalten in schraffierter Darstellung)

! ACHTUNG ! --- ! Wichtige Montagehinweise !
 Um Schäden zu vermeiden, müssen vor sämtlichen
 Bohr- und Fräsarbeiten alle Bauteile
 aus dem Flügel/Rahmen entfernt werden!
 Dies gilt auch für die Montage von Mauerankern!
 Lang durchhängende Kabelschlaufen sind mit
 Kabelbindern zu bündeln!
 Fräs- und Bohrspäne sind gründlich zu entfernen!
 Kabeldurchführungsbereiche sind zu entgraten!
 Anschluß des MULTITRONIC-Trafos
 an die Stromversorgung 230Vac erst NACH dem
 kompletten Einbau der Türe von einem Fachmann
 vornehmen lassen!
 Vor jeglichen Montagearbeiten an der Türe ist der
 230V-Anschluß des Trafos stromlos zu schalten!
 Maueranker dürfen nur dort gesetzt werden, wo keine
 Bauteile oder Kabel beschädigt werden!
 Monteure müssen diesbezüglich informiert werden!
 Vor der Montage sind die Montage- und Bedienungs-
 anleitung sorgfältig zu lesen!
 ACHTUNG: In das Mittenschloss sind Freilaufzylinder
 mit Zwangsentkupplung einzusetzen. Die zertifizier-
 ten/freigegeben Modelle finden Sie unter der FUHR-
 Homepage: www.fuhr.de oder in der Montageanleitung!



Freimachung dem verstell-
 baren Fallenteil anpassen!

Freilage unterhalb der
 Magnetbüchse 1.5 tief!

Fräs- & Montagearbeiten nur von eingewiesenen
 Mitarbeitern durchführen lassen!
 Bei Unklarheiten Rücksprache mit dem Händler!

Die Darstellung der Türe entspricht dem Profilsystem WICONA!
 Abgeleitete Ansichten (A-A & B-B) entsprechen
 dem im Schriftfeld aufgeführten Profil!

Artikel: DORMA / M-SVP 2000		Allgemein- toleranzen ISO 2768 - m		Maßstab: 1:3		Gew.:	
2009 Datum Bearb. 28.05.		Name Bach		Werkstoff:		Fräsmaße M-SVP 2000 Profil: Hörmann	
Entwickl. Freigege				Zeichnungs-Nr.:		Blatt 001 Bl.	
Index		Änderung		Datum		Name	
Ersatz 10r:		Ersetzt durch:		1-0881-174/1-F2			