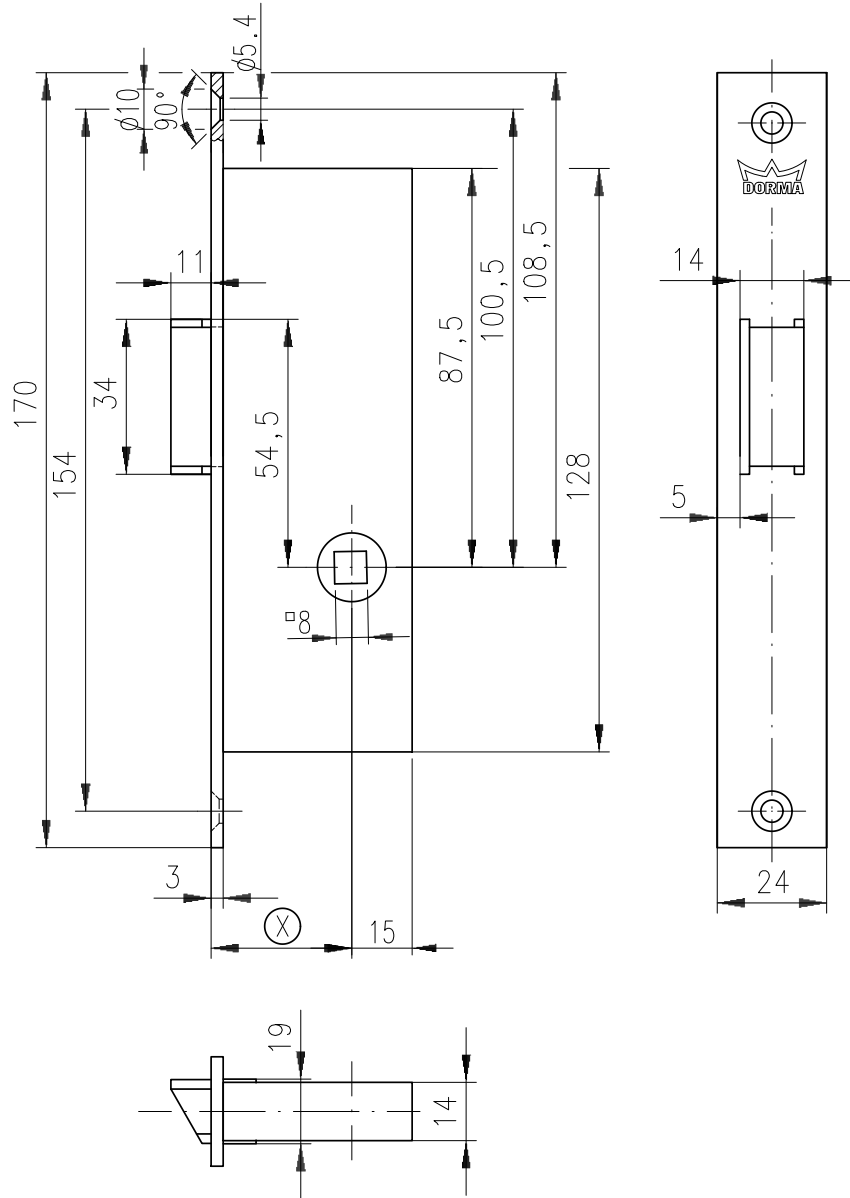


▶ **Empfohlenes Schliessblech Nr. 74.5**  
recommended strike plate number 74.5



M. 1:1.5



Fallenschloss  
latch set

X = 25, 30, 35, 40, 45 mm

936.0

Techn. Änderungen vorbehalten !  
Es gelten unsere Überlassungs- und Nutzungsbedingungen  
für DORMA - Dokumente.  
Copyright © DORMA 1999

	Datum	Name
Gezeichnet	04.10.04	Hartmann
Geprüft	*	*

Rohrrahmschlösser  
locks for tubular frame doors

DSM\_0936\_25\_01

Version:  
A