



dormakaba
Terminal 97 00
Zeiterfassung und
Mitarbeiter-
kommunikation
in Bestform



Das Terminal 97 00 lässt sich problemlos in Ihr Unternehmen integrieren – und ist schon nach kürzester Zeit nicht mehr wegzudenken.

Form und Funktion in Perfektion – und wie für Sie gemacht

Elegant, vielseitig, bedarfsgerecht – so präsentiert sich das individualisierbare Hightech-Terminal 97 00 mit Näherungssensor. Das modular erweiterbare Multitalent verbindet effiziente Zeiterfassung und moderne Mitarbeiterkommunikation. Alles in einem Gerät. Alles auf die Anforderungen Ihres Unternehmens zugeschnitten. Alles ganz einfach.

Das Terminal 97 00 setzt Maßstäbe in Funktionalität und Design. Und passt sich den Anforderungen Ihres Unternehmens optimal an. Erleben Sie Zeiterfassung und Mitarbeiterkommunikation in Bestform. Erleben Sie das Terminal 97 00.

Die Benutzeroberfläche ist frei konfigurierbar – zum Beispiel im individuellen Firmendesign. Auch Multimedia-Inhalte wie Schulungsfilme sowie firmenrelevante Apps und Mitarbeiterinfos lassen sich problemlos integrieren.

Mit der Funktion Text to Speech erfolgt eine gesprochene Ausgabe der Funktionstastentexte. Das unterstützt sehbehinderte Menschen in der sicheren und fehlerfreien Bedienung des Terminals. Starke Zusatzoptionen wie Biometrieleser oder Kamerasystem lassen nahezu keine Wünsche offen.

Hightech mit vielen Highlights – Features und Vorteile im Überblick

Brillanter 7"-Touchscreen

für intuitive Bedienung

Robuste, kratz- und schlagfeste Glasfront

für edlen Look und Langlebigkeit

Optische Bedienungshilfe

Die jeweils aktive Funktion erscheint farbig

Intelligenter Näherungssensor

für gesteigerte Energieeffizienz

Multi RFID-Leser

für berührungslose Identifikation

Optionaler Multi RFID-Leser mit BLE

für komfortables Buchen mit dem Smartphone

Optionaler Biometrieleser

für komfortable und eindeutige Identifikation

Frei gestaltbare Benutzeroberfläche

für individuelle Icons und Inhalte

Integration von Apps

für firmenspezifische Anforderungen mit HTML5 Unterstützung



**WLAN- und Mobilfunk-Anbindung**

für kabellose Datenübertragung

Modernes Design

einfach mit eigenem Logo und CI gestaltbar

Mehrsprachige Benutzerführung

für intuitive Bedienung durch Ihre Mitarbeiter

CardLink-Funktion

für eine leichte Integration
von Offline-Türkomponenten

Tausendfach bewährte Software

für einen zuverlässigen Betrieb

PoE, 24 V DC oder 230 V AC

für eine universelle Stromversorgung

Kompatibel mit Vorgängerversionen

für ein problemloses Upgrade

Text to Speech

gesprochener Funktionstastentext zur
Unterstützung sehbehinderter Bediener

Lautsprecher und Mikrofon

für Barrierefreiheit und Multimedia-Inhalte

Mit frei
gestaltbarer
Benutzer-
oberfläche



01

01

Standard-Interface
(ab Werk)

02

Interface mit
weissem Hintergrund

03

Interface mit
firmeneigenem
Hintergrundbild

04

Frei gestaltetes
Interface im
Firmenlook

05

Präsentation
des firmeneigenen
Imagefilms

Maximaler Gestaltungsspielraum – Look und Akustik bestimmen Sie

Nicht nur rein äusserlich punktet das Terminal 97 00 mit eleganter Optik. Auch die Benutzeroberfläche überzeugt mit attraktivem, modernem Design. Sie möchten den Look lieber selbst bestimmen? Kein Problem. Die Benutzeroberfläche ist frei gestaltbar und präsentiert sich mit wenigen Handgriffen so individuell wie Ihr Unternehmen.

Verschiedene Standard Layouts werden ergänzt durch mehr als 250 frei wählbare Icons in verschiedenen Farben – damit bleiben keine Gestaltungswünsche offen. Ob eigene Farben, eigene Hintergrundbilder, eigenes Logo, eigene Symbole, eigene Signaltöne, die Sprachausgabe oder eigene Multimedia-Inhalte – Sie entscheiden, wie Ihr Terminal aussehen und klingen soll.



02



03



04



05

Im Handumdrehen startklar – dank einfacher Montage und Inbetriebnahme

Einfach loslegen:

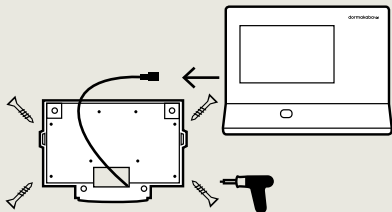
- Netzwerkintegration mittels Ethernet-Schnittstelle
- Spannungsversorgung wahlweise mit Power-over-Ethernet (PoE), 24 V DC oder 230 V AC
- Unterstützung gängiger RFID-Medien
- Kompatibel mit Vorgängerserien



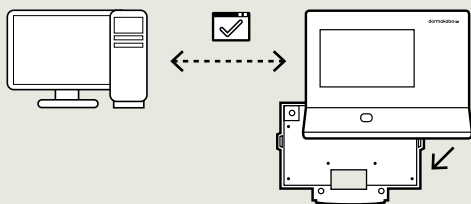
Einfache und schnelle Inbetriebnahme

Die mitgelieferte Dockingstation ermöglicht eine einfache, schnelle und sichere Installation. So einfach geht's:

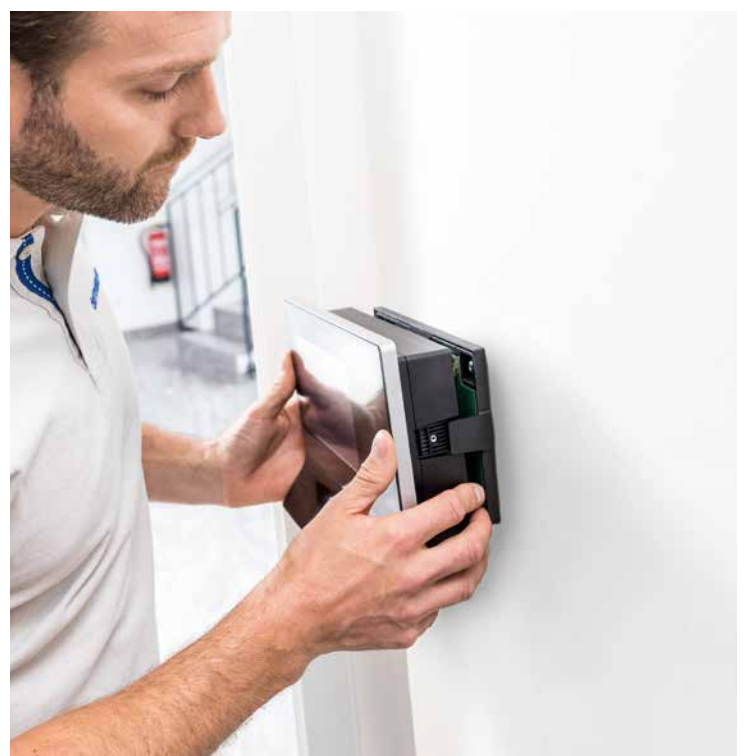
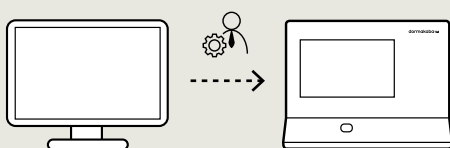
1. Dockingstation an der Wand befestigen und vorinstalliertes Netzwerkkabel einstecken



2. Terminal andocken für automatische Netzwerkanmeldung



3. Komfortable Parametrierung



Smartphone statt Ausweis



Einfach mit dem Smartphone buchen: die optionale Funktion für Mobile Access macht's möglich. Arbeitszeiten erfassen und Türen öffnen mit dem Smartphone*, das kommt bei vielen Mitarbeitern gut an. Ihr Smartphone haben die Mitarbeiter garantiert immer dabei, der Ausweis wird schon mal vergessen. Mit dem Smartphone als Erfassungsmedium am Terminal – oder bei mobiler Zeiterfassung als komplette Erfassungsstation - verringern Sie die anfallenden Korrekturbuchungen im HR und reduzieren Ihren Aufwand für die Verwaltung und Ausgabe von Ausweisen. Auch werden Smartphones als sehr persönliche Gegenstände nicht an Kollegen zur Nutzung weitergegeben.

* Funktionsumfang abhängig von den eingesetzten dormakaba Systemlösungen



Biometrieleser

Mit dem optionalen Biometrieleser wird der Finger zum persönlichen Ausweis, den man immer bei sich trägt. Einfach kurz den Finger auflegen und schon ist man zuverlässig identifiziert. Tipp: Für noch mehr Sicherheit kann die biometrische Identifikation auch mit einem Standard RFID-Leser oder einer PIN-Eingabe kombiniert werden.

Alle Optionen und Pakete im Überblick

| 9700-K6 | Optionspaket 97 20 | Optionspaket 97 40 | Optionspaket 97 60 |
|----------------------------------------------------------|-----------------------|-----------------------|-----------------------|
| Gerätesoftware | | | |
| B-Client HR30 | ● | ● | ● |
| Leser | | | |
| Multi RFID-Leser (LEGIC / MIFARE) mit BLE | ● | ● | ● |
| HID iClass SE Näherungsleser | ○ | ○ | ○ |
| Andere RFID-Leser ² | ○ | ○ | ○ |
| Biometrieleser für 500/3.000/5.000 Personen ³ | ○ | ○ | ○ |
| Magnetstreifenleser ² | ○ | ○ | ○ |
| Barcode CCD Scanner | ○ | ○ | ○ |
| Host Schnittstelle | | | |
| 10/100/1.000 Ethernet Interface (IPv4, IPv6) | ● | ● | ● |
| WLAN | ○ | ○ | ○ |
| Stromversorgung | | | |
| Power over Ethernet | ● | ● | ● |
| 24V DC ⁴ | ○ | ○ | ○ |
| 100V – 230V AC ⁴ | ○ | ○ | ○ |
| Unterbrechungsfreie Stromversorgung | ○ | ○ | ○ |
| Optionen | | | |
| Türsteuerung | ○ | ○ | ● |
| Datenverschlüsselung | ● | ● | ● |
| CardLink / AoC / DoC | ○ | ● | ● |
| Kamerasystem ³ | ○ | ○ | ○ |
| Mobile Access - Buchen mit dem Smartphone | ○ | ● | ● |
| Speicheroptionen | | | |
| 200 Personen | ● | - | - |
| 1.000 Personen | ○ | ● | - |
| 2.000 Personen | ○ | ○ | ● |
| 10.000 Personen | ○ | ○ | ○ |
| Bauform | | | |
| Dockingstation | ● | ● | ● |
| Elastischer Schutzrahmen | ○ | ○ | ○ |
| Erhöhte Schutzklasse IP54 | ○ | ○ | ○ |
| Unterputzmontagegehäuse | ○ | ○ | ○ |
| Montageplatte | ○ | ○ | ○ |

Standard ●
Option ○
Nicht möglich -

Anmerkung:

Der effektiv verfügbare Funktionsumfang des Produkts ist abhängig vom Systemkontext, in dem es verwendet wird.



Türtechnik



Systemlösungen Zutritt und Zeit



Mechanische Schliesssysteme



Hotelzutrittssysteme



Automatische Türsysteme



Glassysteme



Hochsicherheits- schlösser



Services

dormakaba Deutschland GmbH

DORMA Platz 1
DE-58256 Ennepetal
T +49 2333 793-0
info.de@dormakaba.com
www.dormakaba.de

dormakaba Luxembourg SA

Duchscherstrooss 50
LU-6868 Wecker
T +352 26710870
info.lu@dormakaba.com
www.dormakaba.lu

dormakaba Austria GmbH

Ulrich-Bremi-Strasse 2
AT-3130 Herzogenburg
T +43 2782 808-0
office.at@dormakaba.com
www.dormakaba.at

dormakaba Schweiz AG

Hofwisenstrasse 24
CH-8153 Rümlang
T +41 848 85 86 87
info.ch@dormakaba.com
www.dormakaba.ch