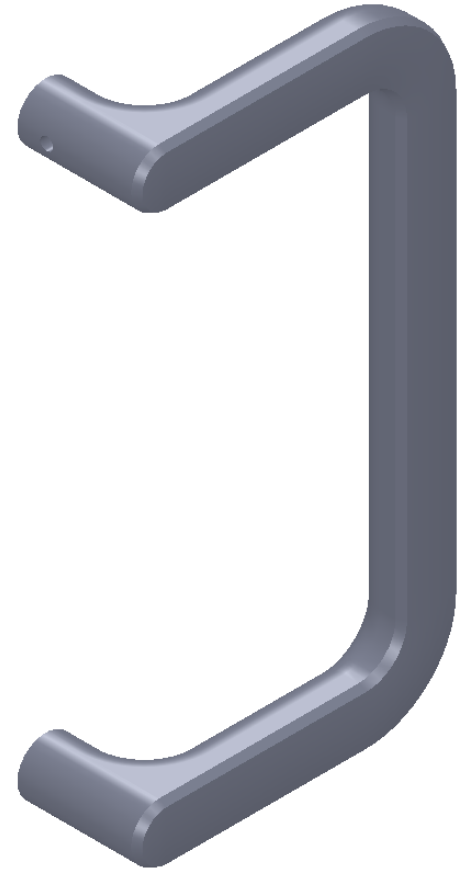
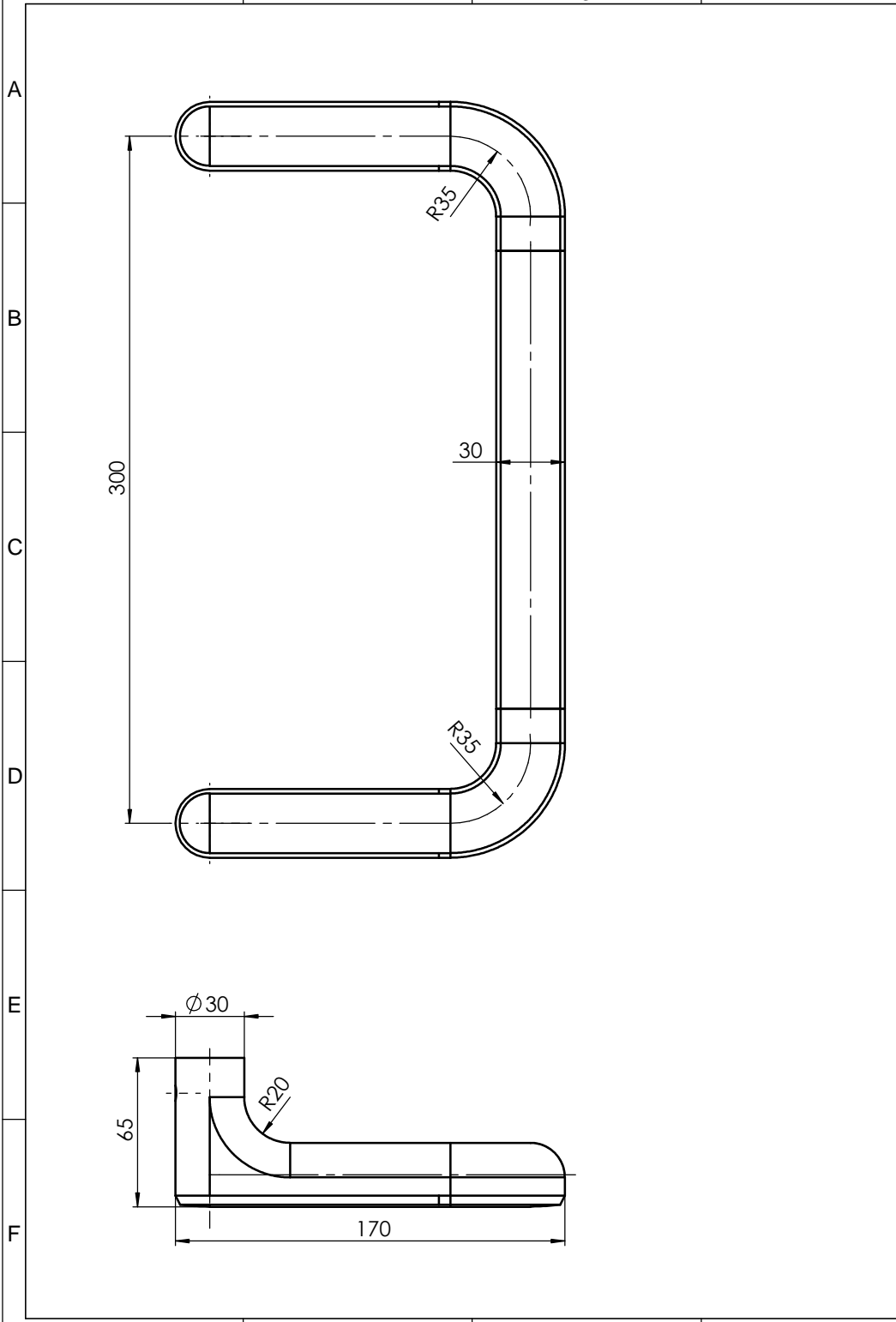


Dieses Dokument ist urheberrechtlich geschützt. Die Inhalte sind geheimerhaltungsbedürftiges Eigentum der DORMA Deutschland GmbH. Jegliche Weitergabe, Vervielfältigung oder sonstige Vervielfältigung dieses Dokuments sowie die Preisgabe seines Inhalts sind verboten, soweit nicht eine ausdrückliche Einwilligung vorliegt. Zuwiderhandlungen führen zu Unterlassungs- und Schadensersatzansprüchen und können ggü. strafrechtlich verfolgt werden. Alle Rechte bleiben vorbehalten.



| | | | | | | | | | | | |
|----------------|-------------|---|------------------|-------------------|-------------------|-----------------------------------|---------------------|---------------------|-----------------|------------|--|
| Status: | | Allgemeintoleranzen in mm fuer Laengenmaeße nach ISO 2768 - m K - E Nennmaeße unter 0.5 mm haben eine Toleranz von ± 0.1 | | | | | | | | | |
| Toleranzklasse | 0,5 bis 3 | ueber 3 bis 6 | ueber 6 bis 30 | ueber 30 bis 120 | ueber 120 bis 400 | ueber 400 bis 1000 | ueber 1000 bis 2000 | ueber 2000 bis 4000 | | | |
| m (mittel) | ± 0.1 | ± 0.1 | ± 0.2 | ± 0.3 | ± 0.5 | ± 0.8 | ± 1.2 | ± 2 | | | |
| | | Allgemeintoleranzen fuer Winkelmaeße nach ISO 2768 - m K | | | | | | | | | |
| Toleranzklasse | bis 10mm | ueber 10 bis 50 | ueber 50 bis 120 | ueber 120 bis 400 | ueber 400 | | | | | | |
| m (mittel) | ± 1° | ± 0° 30' | ± 0° 20' | ± 0° 10' | ± 0° 5' | | | | | | |
| | Datum | Name | | Werkstoff: | | Passungen | Max. | Min. | | | |
| Bearbeitet: | 11.12.2014 | Dudek | | | | © DORMA Deutschland GmbH, Velbert | | | | | |
| Geprüft: | | | | | | Volumen [mm³] | 172015.16 | | | | |
| Norm: | | | | | | Gewicht [g] | 1358.92 | | | | |
| | Projekt: | Tatic | | | | Gefertigt aus: | - | | | | |
| | Produkt: | TG 9117 | | | | Ersatz fuer: | - | | | | |
| Lfd. Nr. | Aender.-Nr. | Datum | Name | | Maßstab | Titel: | | Nr.: | 906176-09-5-000 | Format: A3 | |
| | | | | | 1:2 | ER- Türgriff TG 9117 | | Var.: | 00 | Blatt: 1/1 | |