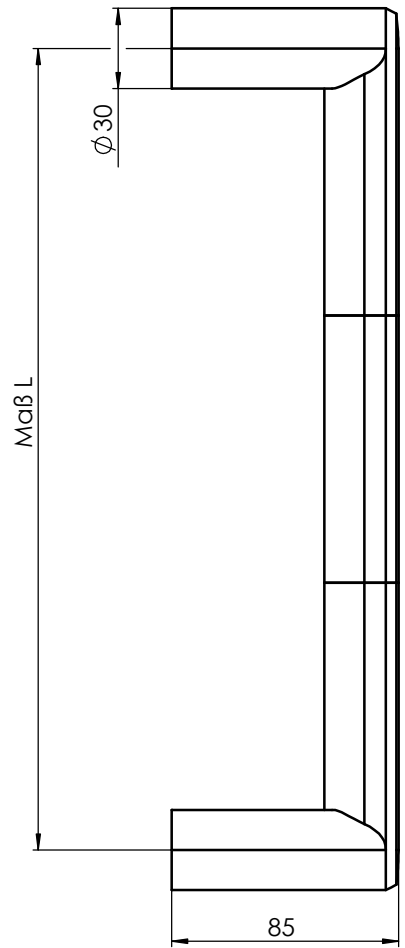
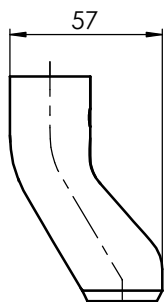
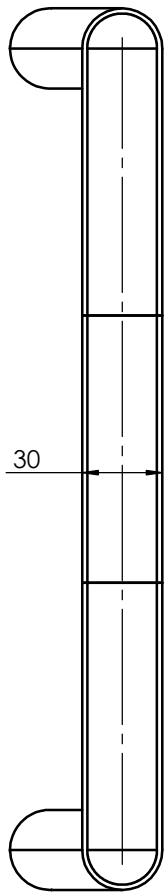
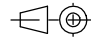


Dieses Dokument ist urheberrechtlich geschützt. Die Inhalte sind geistige Eigentumsgegenstände der DORMA Deutschland GmbH. Jegliche Weitergabe, Vervielfältigung oder sonstige Verwertung dieses Dokuments sowie die Preisgabe seines Inhalts sind verboten, soweit nicht eine ausdrückliche Einwilligung vorliegt. Zuwiderhandlungen führen zu Unterlassungs- und Schadensersatzansprüchen und können ggfls. strafrechtlich verfolgt werden. Alle Rechte bleiben vorbehalten.



3	600 mm
2	400 mm
1	300 mm
Ausf.	Maß L



Status:		Allgemeintoleranzen in mm fuer Laengenmaeße nach ISO 2768 - m K - E Nennmaeße unter 0.5 mm haben eine Toleranz von ± 0.1								
Toleranzklasse	0,5 bis 3	ueber 3 bis 6	ueber 6 bis 30	ueber 30 bis 120	ueber 120 bis 400	ueber 400 bis 1000	ueber 1000 bis 2000	ueber 2000 bis 4000		
m (mittel)	± 0.1	± 0.1	± 0.2	± 0.3	± 0.5	± 0.8	± 1.2	± 2		
		Allgemeintoleranzen fuer Winkelmaeße nach ISO 2768 - m K								
Toleranzklasse	bis 10mm	ueber 10 bis 50	ueber 50 bis 120	ueber 120 bis 400	ueber 400					
m (mittel)	± 1°	± 0° 30'	± 0° 20'	± 0° 10'	± 0° 5'					
	Datum	Name	Werkstoff:		Passungen	Max.	Min.			
Bearbeitet:	11.12.2014				© DORMA Deutschland GmbH, Velbert					
Gepueft:					Volumen [mm³]	126847.10				
Norm:					Gewicht [g]	253.35				
	Projekt:	Tatic			Gefertigt aus:	-				
	Produkt:				Ersatz fuer:	-				
Lfd. Nr.	Aender.-Nr.	Datum	Name	Maßstab	Titel: ER- Türgriff TG 9116				Nr.: 906135-09-5-000	Format: A3
				1:2					Var.: 00	Blatt: 1/1