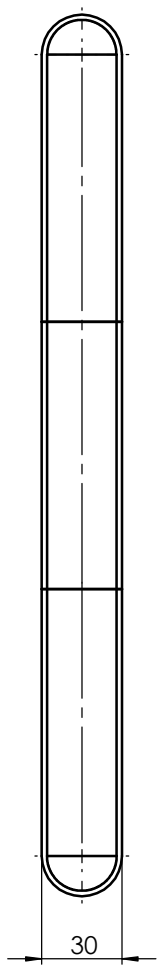
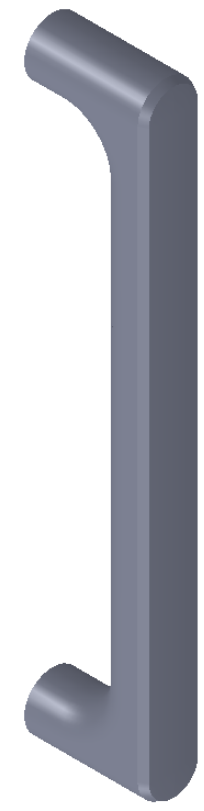
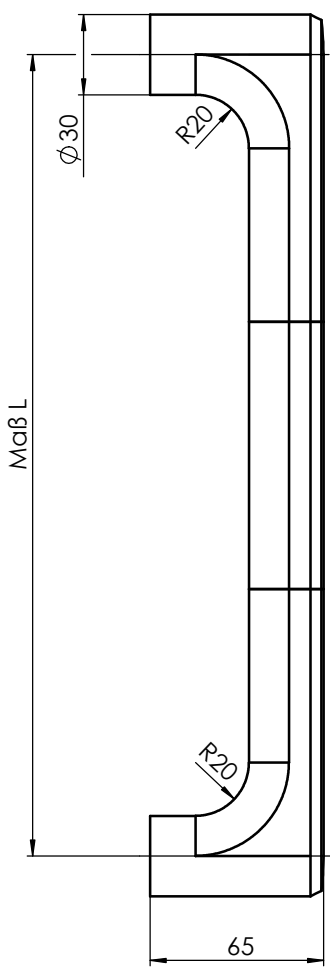


Dieses Dokument ist urheberrechtlich geschützt. Die Inhalte sind geistige Eigentumsgegenstände der DORMA Deutschland GmbH. Jegliche Weitergabe, Vervielfältigung oder sonstige Vervielfältigung dieses Dokuments sowie die Preisgabe seines Inhalts sind verboten, soweit nicht eine ausdrückliche Einwilligung vorliegt. Zuwiderhandlungen führen zu Unterlassungs- und Schadensersatzansprüchen und können ggfs. strafrechtlich verfolgt werden. Alle Rechte bleiben vorbehalten.



3	600 mm
2	400 mm
1	300 mm
Ausf.	Maß L



Status:		Allgemeintoleranzen in mm fuer Laengenmaeße nach ISO 2768 - m K - E								
		Nennmaeße unter 0.5 mm haben eine Toleranz von ± 0.1								
		Toleranz-klasse	0,5 bis 3	ueber 3 bis 6	ueber 6 bis 30	ueber 30 bis 120	ueber 120 bis 400	ueber 400 bis 1000	ueber 1000 bis 2000	ueber 2000 bis 4000
		m (mittel)	± 0.1	± 0.1	± 0.2	± 0.3	± 0.5	± 0.8	± 1.2	± 2
		Allgemeintoleranzen fuer Winkelmaeße nach ISO 2768 - m K								
		Toleranz-klasse	bis 10mm	ueber 10 bis 50	ueber 50 bis 120	ueber 120 bis 400	ueber 400			
		m (mittel)	± 1°	± 0° 30'	± 0° 20'	± 0° 10'	± 0° 5'			
		Datum	Name		Werkstoff:		Passungen	Max.	Min.	
		Bearbeitet:	11.12.2014	Dudek			© DORMA Deutschland GmbH, Velbert			
		Geprüft:					Volumen [mm³] 138054.50			
		Norm:					Gewicht [g] 1090.63			
		Projekt:					Gefertigt aus:		-	
		Produkt:					Ersatz fuer:		-	
Lfd	Aender.-Nr.	Datum	Name		Maßstab		Titel:		Nr.:	Format:
					1:2		ER- Türgriff TG 9115 - ø30		906132-09-5-000	A3
							Var.:		00	Blatt: 1/1