



Der neue Kaba penta
Sicherheit auf den
Punkt gebracht.

sicher
flexibel
langlebig

Einsatzgebiete und Produktfamilie

Unter den mechanischen Schließsystemen gilt Kaba penta als der Standard. Dank seiner Vielseitigkeit kann das System sowohl im privaten Bereich wie auch für große und komplexe Anlagen eingesetzt werden. Die Aufwärtskompatibilität ermöglicht die Kombination mit mechanischen und elektronischen Zutritts- und Zeitwirtschaftssystemen. Selbst eine Verknüpfung mit der Betriebsdatenerfassung und dem Werthehandling ist möglich.

Einsatzgebiete

- Ein- und Mehrfamilienhäuser
- Kleingeschäfte
- Gewerbebetriebe
- Industrie- und Verwaltungsgebäude
- Öffentliche Anlagen wie Schulen oder Gemeindebauten
- Hotels, Heime, Spitäler

Produkte

- Schlüssel
- Schlüsselclips
- Türzylinder
- Außen- und Innenzylinder für Zusatzschlösser
- Möbelzylinder und Möbelschlösser
- Blechmontagezylinder
- Schlüsselschalter
- Aufzugzylinder
- Vorhangschlösser
- Zylinderoliven und Fenstergriffe
- Schlüsseldepots und Schlüsselkästen

Zusätzliche Funktionen

- Beidseitig schließbare Zylinder
- Prioritätsfunktion
- Duplofunktion
- Gefahr- und Notschlüssel
- Bauzeitfunktion
- Thermisch isolierter Zylinder (NEU!)
- Staub- und Wetterschutz
- Zylinder mit elektrischem Kontaktstift
- Freilaufmitnehmer für Getriebe- und Panikschlösser
- Mitnehmer mit Relativbewegung
- Zahnradmitnehmer
- Zylinder blind auf einer Seite
- Stahlverstärkung im Gehäuse für erhöhten Ziehschutz
- Erhöhter Einbruchschutz nach VdS B und BZ

Nähere Details zu den Zusatzfunktionen erfahren Sie von unseren autorisierten Fachpartnern oder im Gesamtkatalog.

Ein Schlüssel für alles

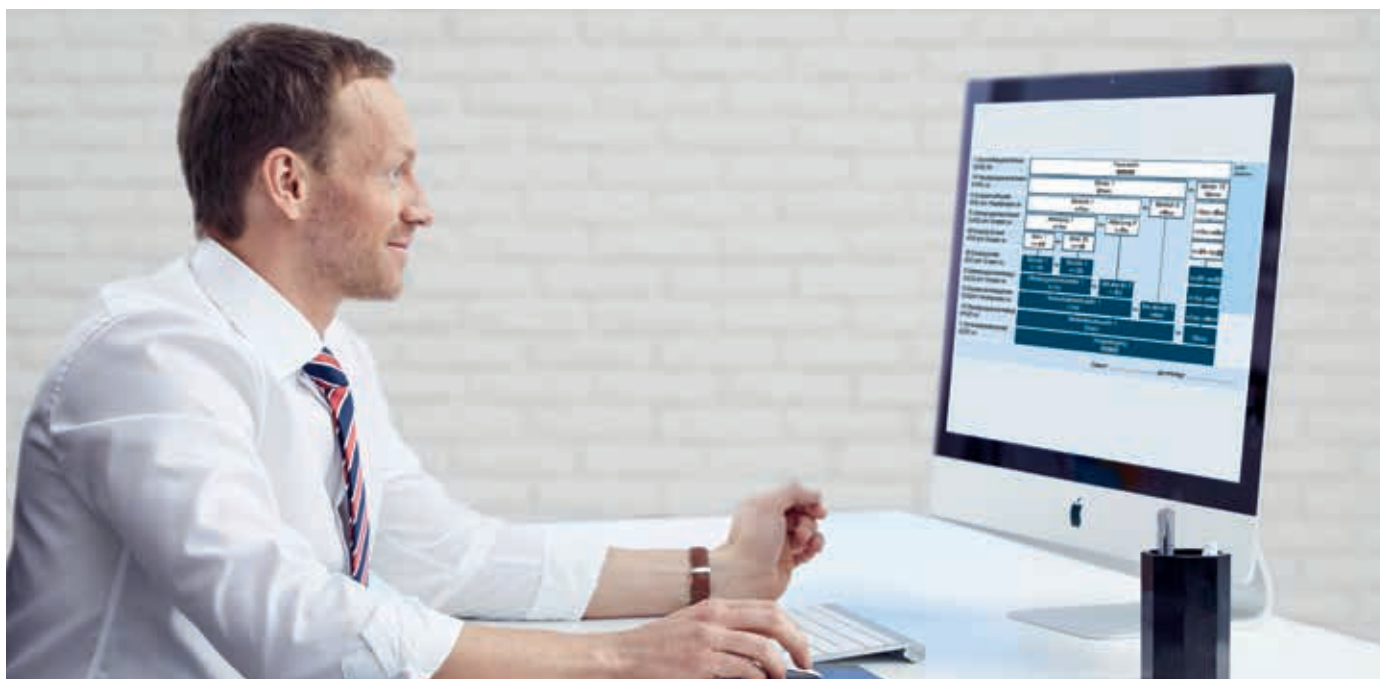
Das System Kaba penta ermöglicht es, für jeden Benutzer die für ihn individuell geltenden Berechtigungen innerhalb der Schließplanhierarchie mit einem einzigen Schlüssel abzudecken – im privaten oder im geschäftlichen Bereich. Das schafft klare Verhältnisse und sorgt auch dafür, dass der Schlüsselbund leichter wird und sich das Suchen nach dem passenden Schlüssel erübrigt.

Kaba penta zeichnet sich durch seine Vielseitigkeit aus. Das System erfüllt selbst höchste Sicherheitsansprüche und erlaubt die Realisation komplexer, individueller Schließanlagen.



Kaba keylink

So planen Sie für Ihre Zukunft



Stetig ist nur der Wandel. Und Sie müssen, gerade wenn die Zeichen auf Veränderung und Wachstum stehen, zukunftsfähige, investitionssichere Entscheidungen treffen. Das gilt natürlich auch für die Schließanlage in den Gebäuden Ihres Unternehmens.

Wir von dormakaba geben Ihnen bereits heute die Möglichkeit, für morgen bestens gerüstet zu sein. Mit einem innovativen, zukunftsweisenden Schließanlagenkonzept, mit dem Sie in jedem Fall flexibel bleiben und Änderungen jederzeit situationsbedingt durchführen können. Das Problem: In der Regel sind Erweiterungen oder Neukonfigurationen bestehender mechanischer Schließanlagen oft nicht möglich, da alle Schließungen im Vorfeld genau geplant werden müssen. Die Lösung: Mit der innovativen Planungsmethode Kaba keylink erfolgt die Schließanlagenplanung wie bei einem elektronischen System auf der Grundlage von Unternehmensorganisation und Raumzonen. Das heißt: Die Schließzylinder und Schlüssel werden schon bei der Anlagenkonzeption so geplant, dass eine zukünftige Änderung oder Erweiterung möglich ist.

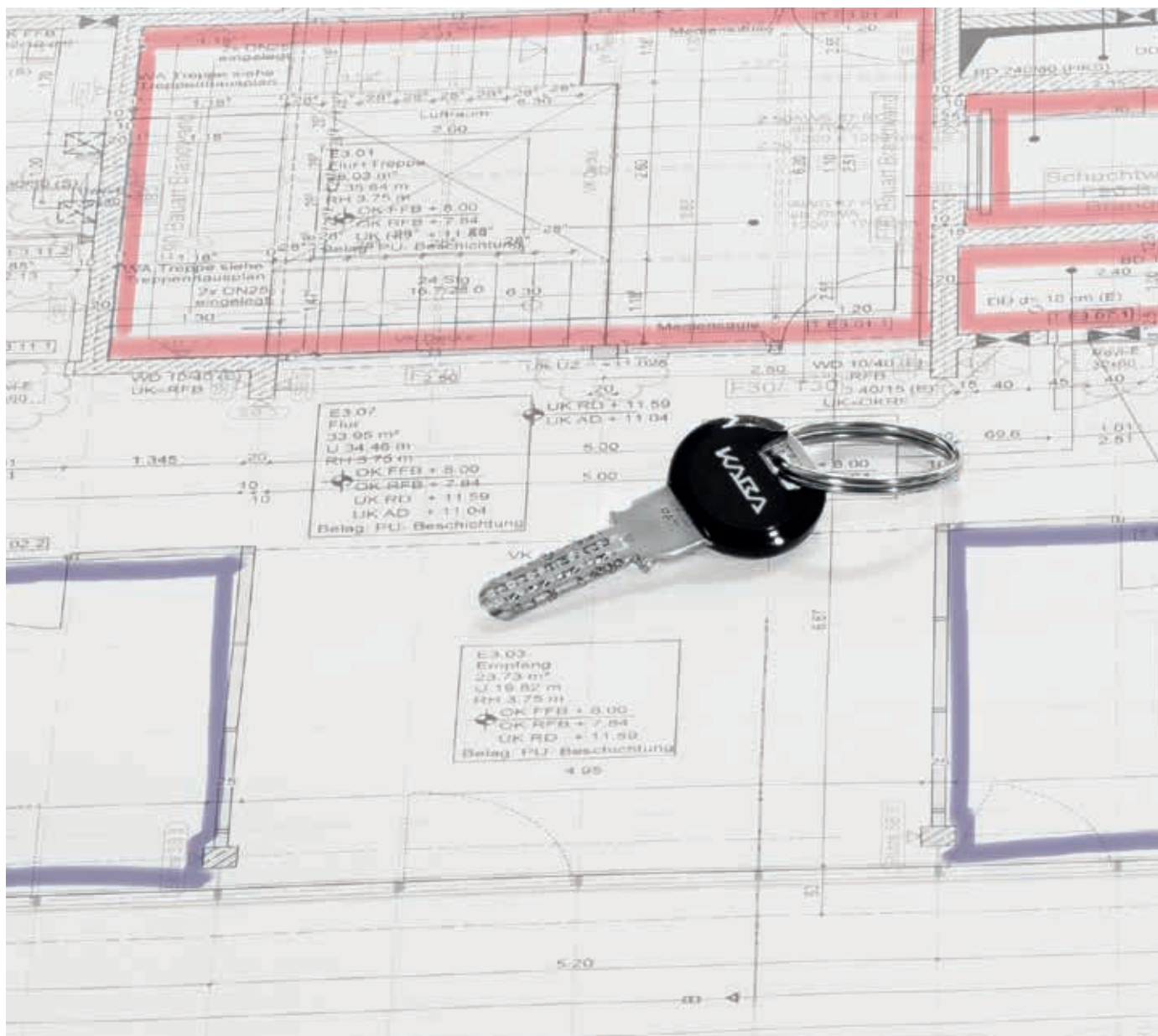
Kaba penta ist in Verbindung mit Kaba keylink ein fast unbeschränkt erweiterbares System, das in jeder Ausbau-

stufe einen konstant hohen Sicherheitsstandard gewährleistet. Mit Kaba keylink können mechanische Zutrittsrechte individuell geplant und jederzeit auch nachträglich geändert werden. Und das ohne Austausch von Zylindern bei Ihrer Schließanlage – Sie benötigen lediglich neue Schlüssel für die von der neuen Zutrittsregelung betroffenen Personen. Allesamt Funktionalitäten, die für mechanische Schließanlagen einzigartig sind und den Betrieb wie die Verwaltung der Anlage enorm vereinfachen. Damit macht diese Planungsart Ihre Investition langfristig sicher, gewährleistet Nachhaltigkeit und erhöht zudem die Sicherheit Ihrer Schließanlage.

Um Ihre mechanische Schließanlage noch flexibler und maximal sicher zu machen, können Sie diese mit mechatronischen und elektrischen dormakaba Zutrittslösungen kombinieren: für nachhaltige Systemlösungen mit langfristigem Investitionsschutz.



**Kaba
Keylink**



Die Marke dormakaba steht für Sicherheit, Qualität und Zuverlässigkeit. Modernste Technik und höchste Präzision sind maßgebende Fertigungskriterien. Produkteigenschaften wie Handhabungsfreundlichkeit und Flexibilität haben dormakaba zu einem weltweit bekannten Unternehmen im Bereich der Sicherheitstechnik gemacht.

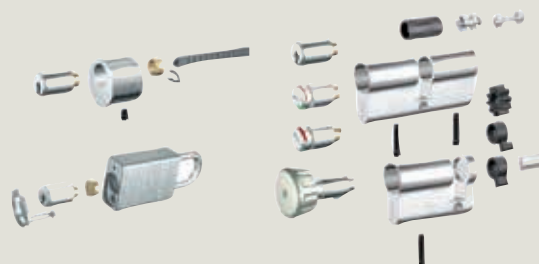
Kaba keylink kurz gefasst:

- Revolutionäre Planungsmethode für mechanische Schließanlagen
- Planung basierend auf Unternehmensorganisation und Raumzonen
- Zutrittsrechte durch neue Schlüsselausgabe jederzeit anpassbar
- Änderungen ohne Austausch der Schließzylinder
- Beliebige Erweiterbarkeit der Schließanlage
- Auf jeder Ausbaustufe gleichbleibend hoher Sicherheitsstandard
- Gemeinsame Planung für verschiedene Liegenschaften
- Höchste Flexibilität, die mit mechanischen Schließanlagen erreicht werden kann
- Investitions- und Zukunftssicherheit

Einbruchschutz Kaba modular



Einbruchschutz



Höchste modulare Flexibilität

Stark gegen Einbrecher

Kaba penta Schließzylinder können mit zusätzlichen Sicherheitsmerkmalen ausgestattet werden, um noch mehr Schutz vor gewaltsamem Öffnen zu bieten. Drei Stahllamellen im Gehäuse erhöhen den Schutz gegen Ziehen des Zylinders und das ohne zusätzliche Maßnahmen im Türschloss. Das heißt, Kaba penta Zylinder sind auch in Rohrrahmentüren, in denen Schutzbeschläge nicht eingebaut werden können widerstandsfähig.

Internationale Zertifizierungen

- EN1303 Verschlussicherheitsklasse 6 und Angriffswiderstandklasse D in der optionalen Lamellenausführung oder mit Schutzbeschlag
- DIN 18252 Klasse 82
- VdS B, VdS BZ und Schließanlagen
- FZG Zylinder mit Freilauffunktion (in Fluchttüren)
- GOST (Russland)



Investitionssicherheit mit Kaba modular

Investitionssicherheit und Aufwärtskompatibilität – kurzum lange Einsatz- und Verwendungstauglichkeit von einmal gekauften Produkten – waren schon immer ein wichtiges Thema für – und ein wesentliches Unterscheidungsmerkmal von dormakaba.

Kaba Wendeschlüsselsysteme werden in einem modularen System gebaut, das ein schnelles und einfaches Umbauen der Zylinder in andere Längen und Typen gestattet.

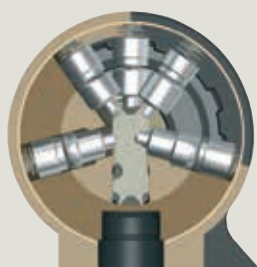
In Kombination mit verschiedenen langen Zylindergehäusen (Komplettgehäuse), Kupplungen sowie Mitnehmernaben wird eine einfache und rasche Umbaumöglichkeit eines einmal gelieferten Zylinders hinsichtlich Länge und/oder Funktion möglich.

Das Konzept der modular austauschbaren Inserts gestattet es, diese problemlos auch in andere Zylinderbauformen (Halbzylinder, Drehknopfzylinder, Außenzylinder, Möbelzylinder, Vorhangschlösser, Blechmontagezylinder u. a.) einzusetzen. Ein rascher Umbau eines einmal gelieferten Zylinders und eine nachträgliche Anpassung an veränderte Anforderungen im Objekt erhöhen Variabilität und Flexibilität und sorgen für Nachhaltigkeit der Schließanlage.

Hoher Sicherheitsstandard



Juristischer Schutz



Technischer Schutz



Organisatorischer Schutz

Patentschutz

Die zahlreichen Innovationen, die sowohl in den neuen Schlüssel als auch in den Modular-Zylinder eingeflossen sind, bringen das System auf modernsten Stand. Kaba penta Schlüssel unterliegen dem patentrechtlichen Schutz und gewährleistet damit dauerhaft Schutz vor illegalen Schlüsselkopien. Dadurch sind auf lange Sicht nicht nur Exklusivität, sondern auch Unverwechselbarkeit, höchstes Qualitätsniveau und Sicherheit gewährleistet.

Markenschutz

dormakaba Schlüssel einen hohen Wiedererkennungswert, der mit zahlreichen Marken gewährleistet wird. So zum Beispiel durch die Bildmarke „Mountain Peak“, welche in zahlreichen Ländern Schutz genießt.

Präzisionsmechanik

Kaba penta ist ein leistungsfähiges Schließsystem, welches die anspruchsvollsten Wünsche erfüllt. Die Sicherheit verdankt Kaba penta den 22 gleichzeitig nutzbaren Stiftpositionen auf bis zu 85 Positionen sowie der einzigartigen Anordnung der Zuhalungen zu den Schlüsselfräsungen. Mit seinen 5 Stiftreihen bietet Kaba penta vielfältige Möglichkeiten für verschiedene Schlüsselhierarchien bei hohem Sicherheitsstandard.

Mitentscheidend sind aber auch hochwertige Materialien wie verschleißarmer Chromnickelstahl für die Stifte und Neusilber für den Schlüssel.

Zudem erhöht sich der Kopierschutz durch den selektiven Einsatz von Mechatronik.

Sicherheitskarte

Jede neue Kaba penta Schließanlage und jeder Serienzylinder wird mit einer Sicherheitskarte ausgeliefert, die alle Sicherheitsangaben zur Anlage oder Schließung enthält. Diese dient zur Bestellung von Nachschlüsseln sowie zur Registrierung und Verwaltung der Stammdaten der Schließanlagen oder Schließung.



Patent



Mountain Peak

Sytemkomponenten von Kaba penta



Meisterwerk in Design
und Technik



Flexibel und
vielseitig



Der neue Kaba penta
Drehknopf

Kaba penta Schlüssel

Neben den bekannten Qualitätsmerkmalen besticht der neue Schlüsselclip durch sein herausragendes Design: Es verleiht ihm ein unverwechselbares Gesicht und setzt sich von konventionellen Schlüsseln deutlich ab. Die Kunststoff-Clips sind in 12 verschiedenen Farben erhältlich. Die Schlüssel können organisatorisch z.B. nach Geschäftsbereichen oder Funktionen farblich unterschieden werden.



Kaba penta Türzylinder

Kaba penta ist der Inbegriff von Vielseitigkeit: Neben dem großen Standardprogramm wurden zahlreiche kundenspezifische Applikationen realisiert. Alle Zylinder sind modular konzipiert, dadurch können Änderungen und Anpassungen an neue Situationen einfach und schnell vor Ort vorgenommen werden.

International und multikulti

Kaba penta ist weltweit zu Hause. Neben der klassischen Türzylinder in 17 mm Europrofil ist Kaba penta auch in vielen Formen erhältlich wie

- Schweizer Rundprofil 22 mm
- skandinavisches Ovalprofil
- australisches Ovalprofil
- Union Ovalprofil
- französische Spezialprofile
- Rundprofile

Elegant und ergonomisch

Der neue „Designer“ Drehknopf ist nur für das System Kaba penta erhältlich und passt perfekt zu den Kaba evolvo Digitalzylindern. Die abgeflachte Kontur des Knopfes liegt ergonomisch in der Hand und lässt die Tür noch einfacher auf- und zusperren, besonders wichtig für Kinder und ältere Personen. Mit dem Drehknopf ist die Tür „im Handumdrehen“ auf- oder zuge-sperrt ohne lästige Suche nach dem Schlüssel und erhöht die Sicherheit an der Tür von innen.

Daher ist der Drehknopfzylinder besonders gut geeignet für Schulen und Altersheime. Zusammen mit der Prioritätsfunktion bestimmen Sie, ob der Drehknopf das Aufschließen von der anderen Seite mit einem Schlüssel zulässt oder nicht.

Ein komplettes Sortiment



Zylinderoliven

Wer die Wahl hat, hat die Qual: Das Sortiment der dormakaba Zylinderoliven ist schier unerschöpflich. Mechanische Zylinderoliven, nach rechts oder links schließend, gibt es bei dormakaba in verschiedensten Materialien und Ausführungen. Das breite Angebot von Oberflächen umfasst auch Oliven in verschiedensten Holzarten sowie Kunststoffoliven in einer reichen Palette von RAL-Farben. Bei dormakaba findet jeder seine Wunschlösung.

Schalterzylinder

Neben den herkömmlichen Schalterzylindern sind es insbesondere die dormakaba Schalterzylinder mit Mehrfachabzugstellungen, die den universellen Einsatz des Sortiments kennzeichnen und die bisher bekannten Lösungen in vieler Hinsicht übertreffen. So erlaubt diese neue Generation der Schalterzylinder bis zu 12 Schlüsselabzugstellungen, wobei die Schalterstellung durch den Schlüsselkanal angezeigt wird.

dormakaba Schalterzylinder erhöhen die Betriebssicherheit, schützen vor Missbrauch und bieten hohen Bedienungskomfort. Sie leisten vor allem bei Garagentoren und vielfältigen Steuerungsanwendungen beste Dienste.

Sortimentstiefe

Mit seiner großen Sortimentstiefe reicht der Anwendungsbereich von Kaba Zylindern von Fensterverschlüssen über Briefkastenzylinder bis hin zu Vorhangschlössern. Diese Mehrfachnutzung ist praktisch und rationell. So können im und rund ums Ein- und Mehrfamilienhaus und auch in noch so großen Gewerbe-, Industrie- und Verwaltungsgebäuden alle Anforderungen mit nur einem Schließsystem erfüllt werden.

Eine offene Tür zur Mechatronik

Kombination mit mechatronischen Schließsystemen

Kaba penta lässt sich problemlos mit den mechatronischen Schließsystemen Kaba evolvo kombinieren. Mit der Einbeziehung der Elektronik bekommt das System Kaba penta eine neue Dimension punkto Sicherheit und Flexibilität. Denn nebst der Präzisionsfräsung erhält jeder Kaba penta Schlüssel einen codierten Chip.

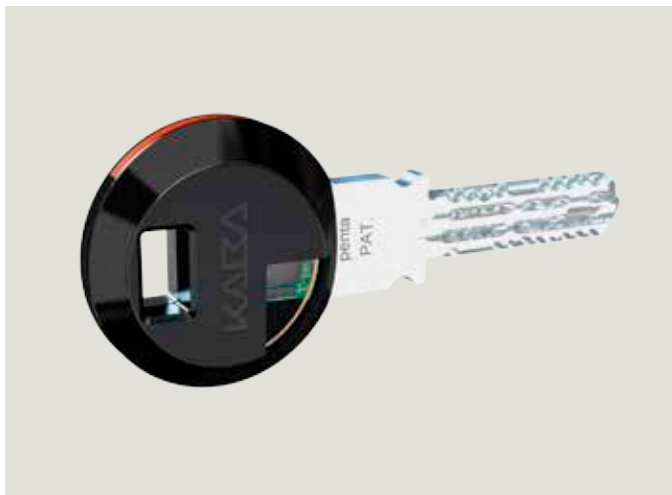
Die mechatronischen Schließsysteme Kaba penta mit evolvo ermöglichen nicht nur ein kostengünstiges Upgrade von Kaba penta Anlagen, sondern erlauben auch Sicherheitslösungen nach Maß, wo Personen oder Güter punktuell spezielle Regelungen nötig machen. Auch können verlorene oder abhanden gekommene Kaba penta Schlüssel dank der Elektronik sofort gesperrt werden.

Im weiteren verfügen die mechatronischen Schließsysteme von dormakaba über Zeitmaß und Gedächtnis: Zeitliche Beschränkungen und die Rückverfolgbarkeit von Vorfällen können in die Zutritts- und Zugriffskontrolle mit eingeschlossen werden.

Darüberhinaus können Kaba penta Schlüssel mit evolvo Clips für elektronische Zeiterfassung, Betriebsdatenerfassung und bargeldloses Zahlungsverkehr eingesetzt werden. Ihre Mitarbeiter brauchen daher nur ein Medium für alle mechanischen und elektronischen Zutrittspunkte und andere Anwendungen im Betrieb. Das vereinfacht die Verwaltung und spart Kosten.

Kombination mit Türautomation

Kaba penta lässt sich problemlos mit Sicherheitsprodukten wie Kaba x-lock Schalt- und Motorschlössern kombinieren.



Ausbau zur Zutrittskontrolle

Der Einsatz von Komponenten der Zutrittskontrolle in Kombination mit Kaba penta ist dann empfehlenswert, wenn eine Überwachung der Zutritte erfolgen soll und schnell Änderungen an der Zutrittsberechtigung zu vollziehen sind. Neben den mechatronischen Schließsystemen kommen hier die Produkte des flexiblen Zutrittsmanagementsystems Kaba exos zum Einsatz. Kaba exos trägt zur Sicherung von Gebäuden, Räumen und Arealen sowie zur Überwachung und Steuerungen von verschiedenen Gebäudeeinrichtungen bei.

Verwaltung, Kontrolle, Pflege

Schlüsselausgabedepots

dormakaba Schlüsselausgabedepots bieten eine besondere Depotfunktion: Mit einem Schlüssel können mehrere bzw. kann mit mehreren Schlüsseln ein spezieller Schlüssel ausgelöst werden. Diese Aufbewahrung leistet vor allem dort gute Dienste, wo Räumlichkeiten in Sicherheitszonen (Labors, EDV-Räume etc.) nur zu zweit betreten werden dürfen.

Einfache Verwaltung

Wichtig für eine gut funktionierende Schließanlage ist die vollständige und lückenlose Verwaltung aller Schlüssel und je nach Bedürfnis auch der Zylinder. Dafür stehen PC-Programme zur Verfügung, die es erlauben, die Verwaltung der Anlage wesentlich einfacher zu gestalten.

Pflege

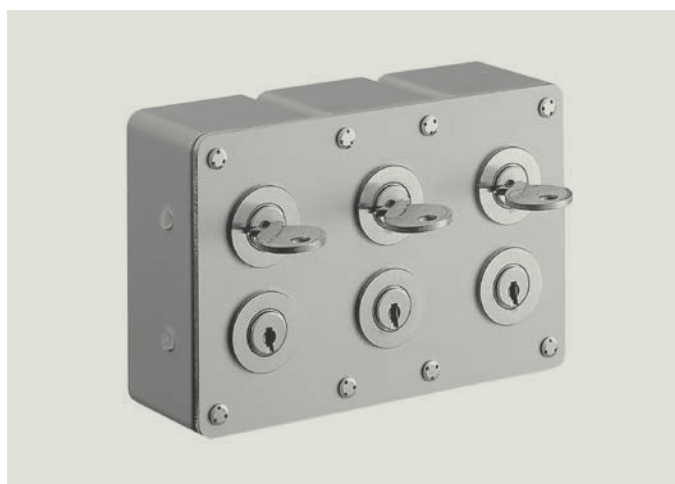
Eine kontinuierliche Pflege der Schließanlage ist für die Funktionssicherheit von entscheidender Bedeutung. Dazu gehören regelmäßige Kontrolle auf Abnutzung sowie regelmäßige Wartung mit dem umweltfreundlichen Spezialspray Kaba cleaner.

Engmaschiges Vertriebsnetz

Die Produkte von dormakaba werden über autorisierte und speziell ausgebildete dormakaba Fachpartner im Eisenwaren- und Beschlägefachhandel sowie im qualifizierten Schlüsselservice vertrieben. Das Vertriebsnetz mit zahlreichen dormakaba Vertragspartnern bieten dem Kunden eine optimale Abdeckung an vielen Orten. Informieren Sie sich, welche Partner in Ihrer Region tätig sind auf der dormakaba Webseite Ihres Heimatlandes.

Schlüsselausgabesysteme

Um Schlüssel für bestimmte Anwendungen oder Interventionen zugänglich zu machen, stehen verschiedene Lösungen zur Verfügung wie: Schlüsselrohre, mechanische oder elektronische Schlüsseldepotanlagen, Schlüsselschränke oder Tresore.



Technische Änderungen vorbehalten.
©2016 dormakaba. Stand 12/07/17

dormakaba Deutschland
GmbH
DORMA Platz 1
58256 Ennepetal
T: +49 2333 793-0
F: +49 2333 793-49 50
www.dormakaba.com