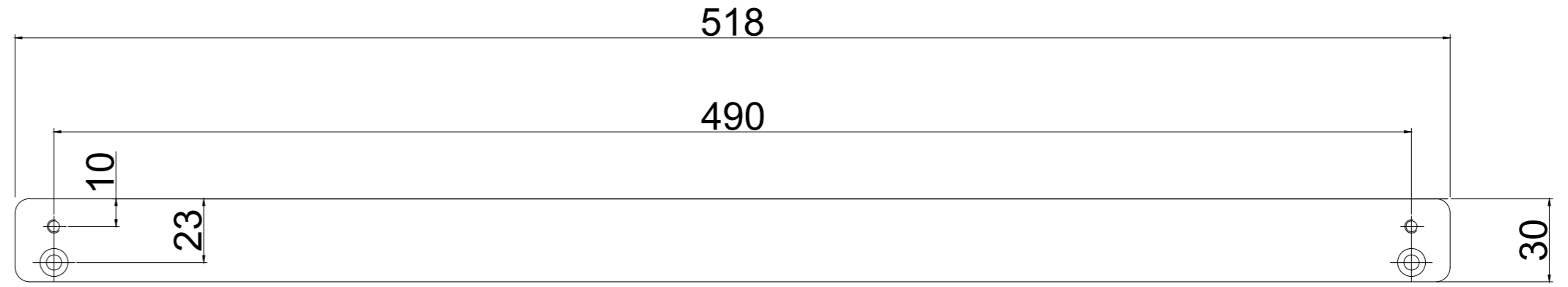
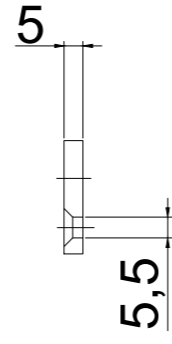
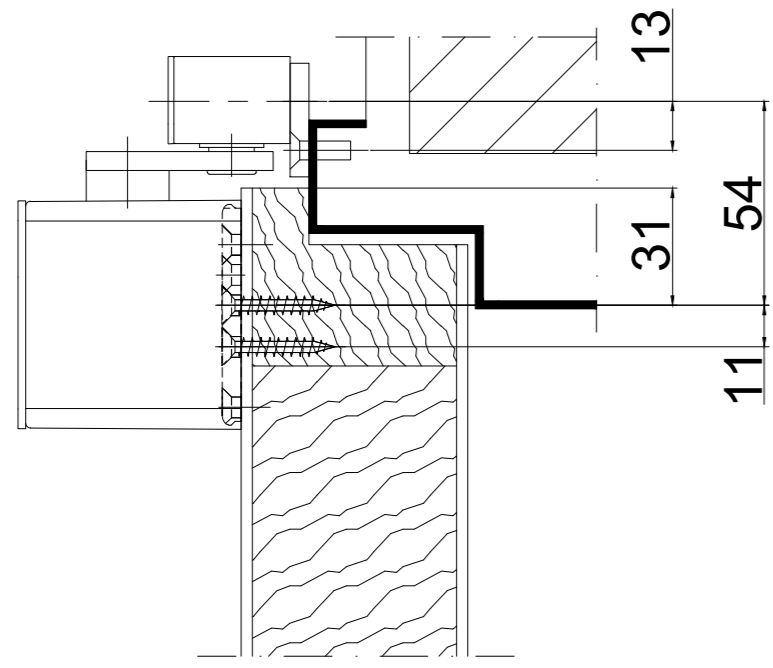


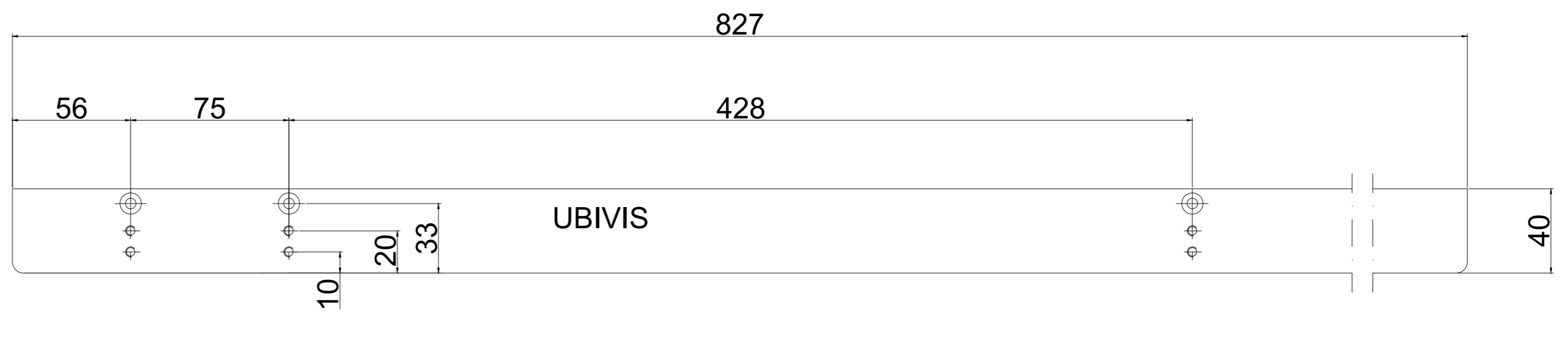
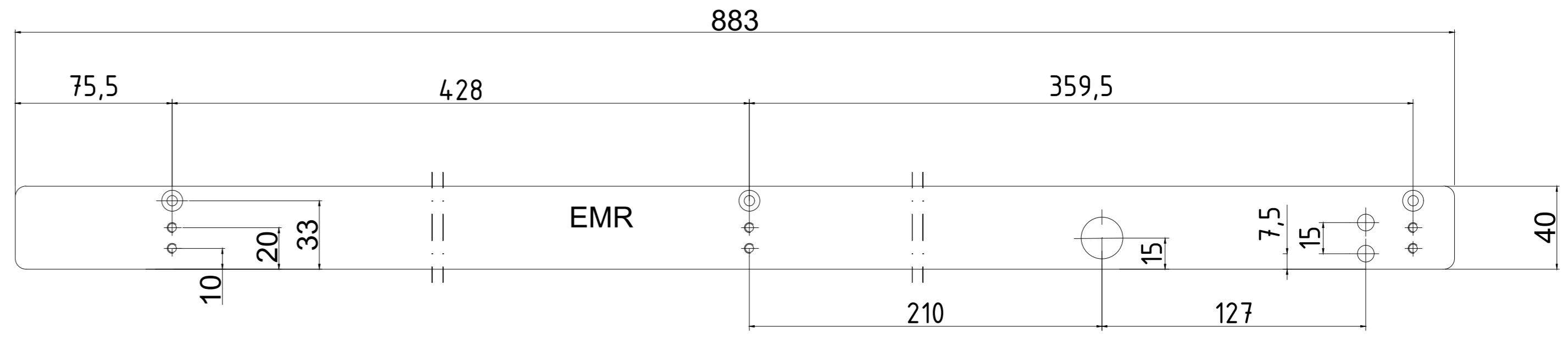
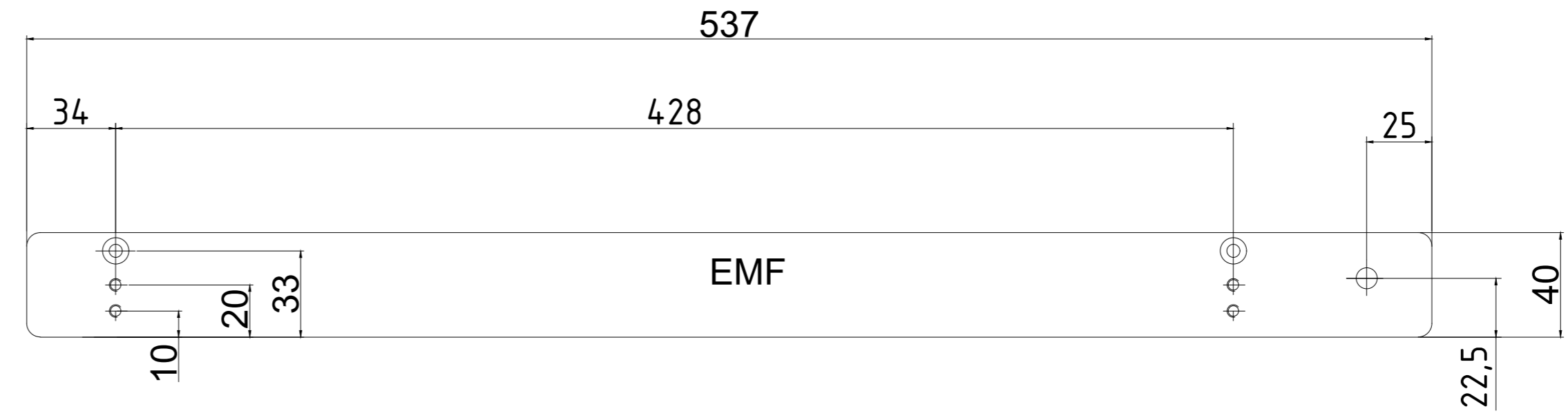
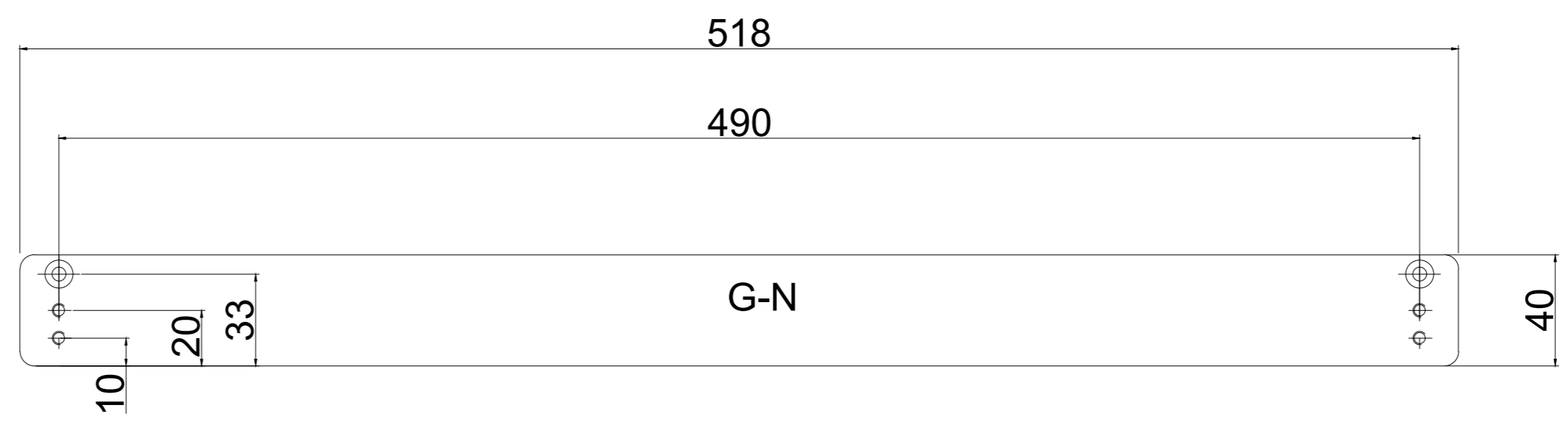
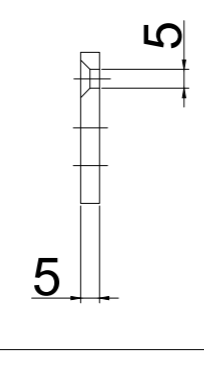
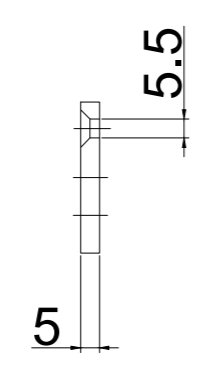
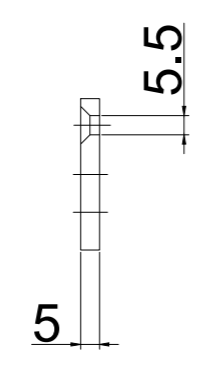
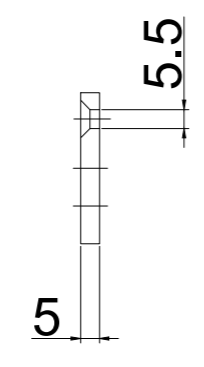
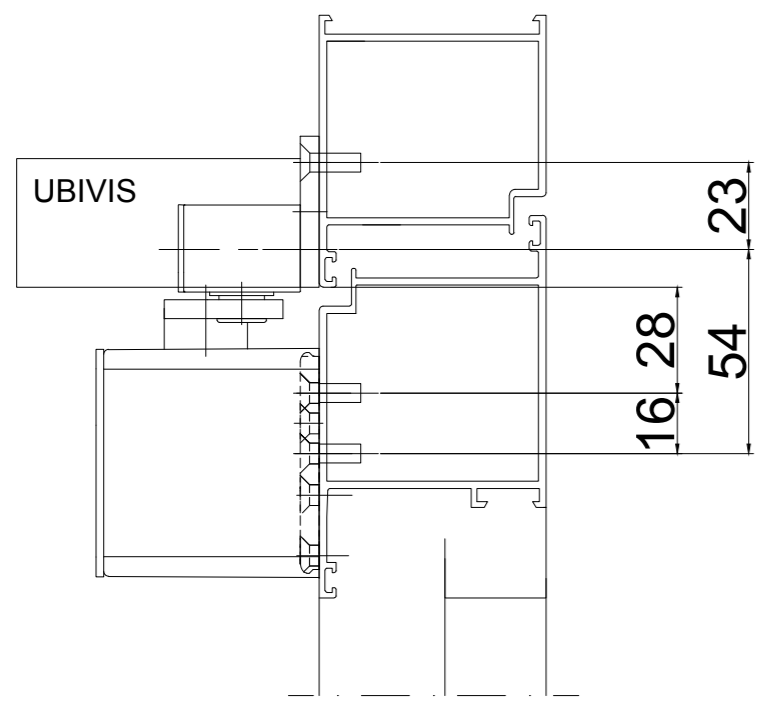
Alle auf dieser Zeichnung dargestellten Inhalte, die dafür benötigten Vormaterialien und Hilfsstoffe müssen unter Einhaltung und Beachtung der aktuell gültigen Fassungen der VERORDNUNG DES EUROPÄISCHEN PARLAMENTS UND DES RATES (EUROPEISCHES PATENTANWELDUNGSGESETZ) UND DER RICHTLINIE DES EUROPÄISCHEN PARLAMENTS UND DES RATES (EUROPEISCHES PATENTANWELDUNGSGESETZ) zur Beschleunigung der Verwendungsbestimmter Gefahrlicher Stoffe in Elektro- und Elektronikgeräten beschafft, verarbeitet, hergestellt und bereitgestellt werden.



Dieses Dokument ist urheberrechtlich geschützt. Die Inhalte sind geheimhaltungspflichtiges Eigentum der DORMA Deutschland GmbH. Jegliche Weitergabe, Vervielfältigung oder anderweitige Verwertung ohne schriftliche Genehmigung der DORMA Deutschland GmbH ist ausdrücklich untersagt. Die DORMA Deutschland GmbH übernimmt keine Haftung für Schäden, die aus der Verwendung dieses Dokuments resultieren können. Die DORMA Deutschland GmbH kann sich vorbehalten, Änderungen an den Inhalten vorzunehmen, ohne dies anzuzeigen. Die DORMA Deutschland GmbH kann sich vorbehalten, die Inhalte ohne vorherige Ankündigung zu ändern, zu löschen oder zu sperren. Die DORMA Deutschland GmbH kann sich vorbehalten, die Inhalte ohne vorherige Ankündigung zu ändern, zu löschen oder zu sperren. Die DORMA Deutschland GmbH kann sich vorbehalten, die Inhalte ohne vorherige Ankündigung zu ändern, zu löschen oder zu sperren.

Status:		Bauvorhaben / Kommission:		Zeichnungsfreigabe	
Änderung				Datum / Name / Stempel	
1		Kunde:			
2		Vertriebsnummer:			
3		Produkt / Profilsystem:			
4		Allgemeintoleranz n. ISO 2768 Teil 1 und Teil 2, Tol.-Kl. K			
		Bearbeitet:	16.03.2017	schellma	Werkstoff:
		Geprüft:			
dormakaba		Massstab:	Titel:		Nr.:
1:2		TS98 XEA Montageplatte 30mm		p431708	
				Format: A2	Blatt:

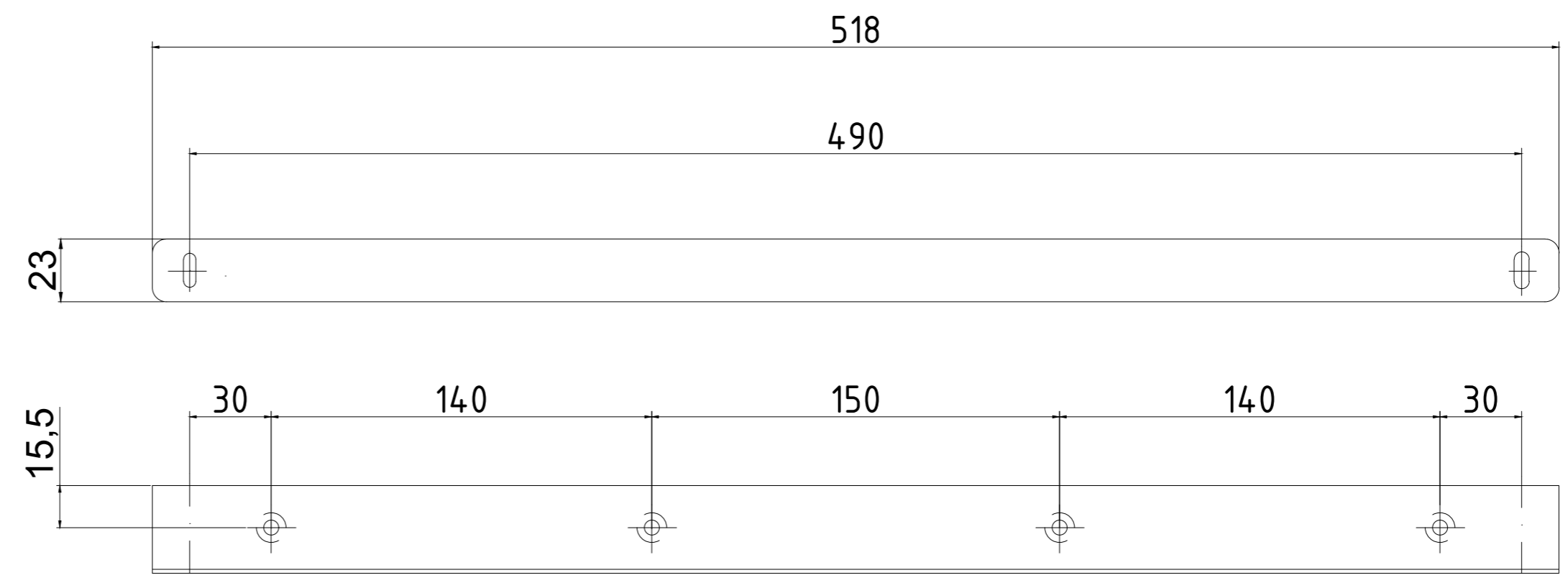
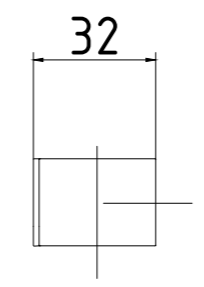
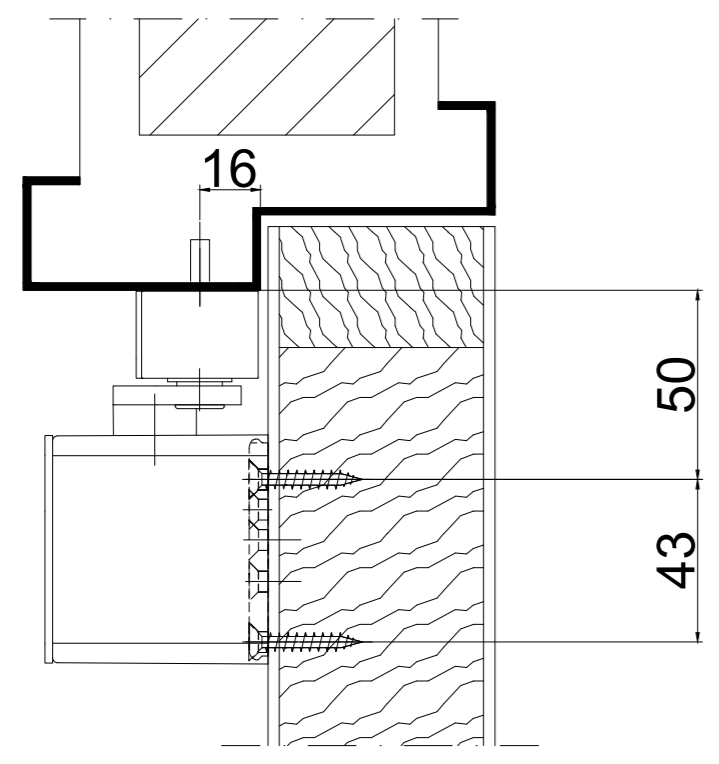
Alle auf dieser Zeichnung dargestellten Inhalte, die dafür benötigten Vormaterialien und Hilfsstoffe müssen unter Einhaltung und Beachtung der aktuell gültigen Fassungen der VERORDNUNG DES EUROPÄISCHEN PARLAMENTS UND DES RATES vom 23. Juni 2006 (2006/66/EG) zur Beschränkung der Verwendung bestimmter gefährlicher Stoffe in Elektro- und Elektronikgeräten beschafft, verarbeitet, hergestellt und bereitgestellt werden.



Dieses Dokument ist urheberrechtlich geschützt. Die Inhalte sind geheimhaltungspflichtig. Eigentum der DORMA Deutschland GmbH. Jegliche Weitergabe, Vervielfältigung oder anderweitige Verwertung ohne schriftliche Genehmigung der DORMA Deutschland GmbH ist ausdrücklich untersagt. Die Haftung für die Einhaltung der Bestimmungen der Europäischen Union für die Verwendung bestimmter gefährlicher Stoffe in Elektro- und Elektronikgeräten liegt bei den Lieferanten und kann nicht gegenseitig übertragen werden. Alle Rechte bleiben vorbehalten.

Status:		Bauvorhaben / Kommission:		Zeichnungsfreigabe	
Änderung				Datum / Name / Stempel	
1	Maße geändert, lt. Vorgabe PM	Kunde:			
	20.09.2017 Meding	Vertriebsnummer:			
2		Produkt / Profilsystem:			
3		Allgemeintoleranz n. ISO 2768 Teil 1 und Teil 2, Tol.-Kl. K			
4		Bearbeitet: 16.03.2017 schellma	Werkstoff:	Verkaufsberater:	
		Geprüft:		Gefertigt aus:	
dormakaba		Massstab: 1:2	Titel: TS98 XEA System Montageplatten 40mm		Nr.: p431708
				Format: A2	Blatt:

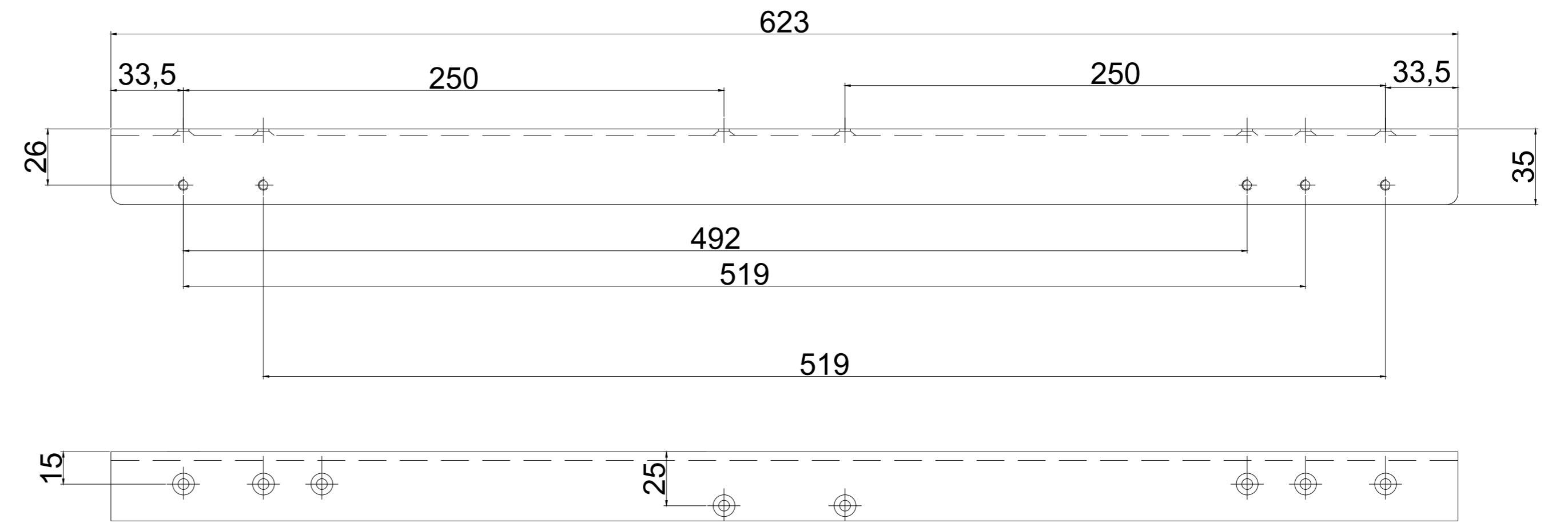
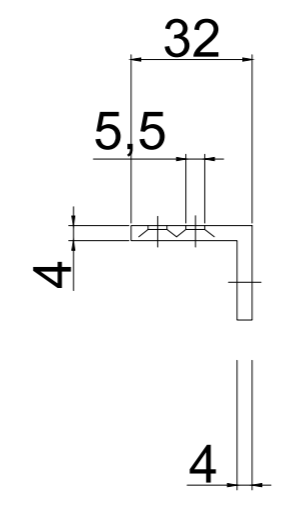
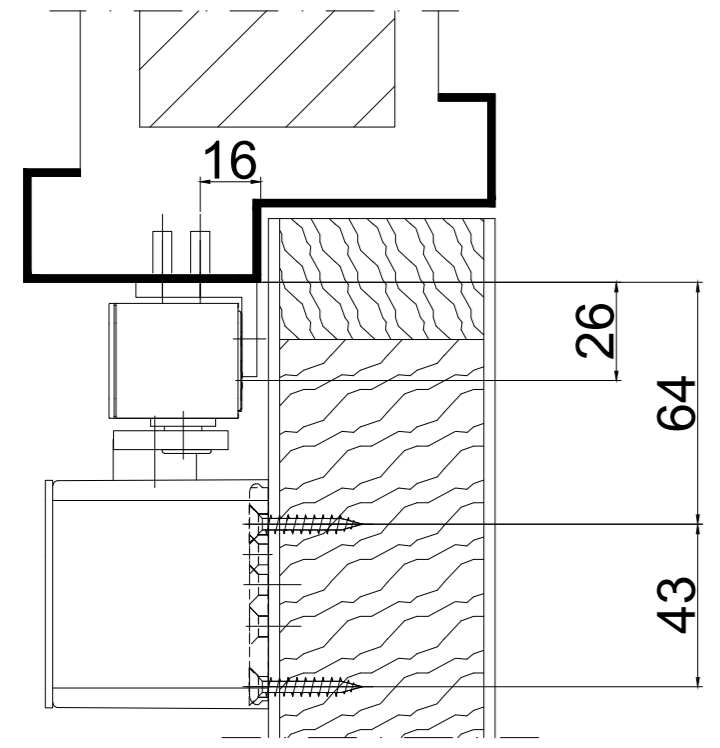
Alle auf dieser Zeichnung dargestellten Inhalte, die für benötigten Vormaterialien und Hilfsstoffe müssen unter Einhaltung und Beachtung der aktuell gültigen Fassungen des VERORDNUNG DES EUROPÄISCHEN PARLAMENTES UND DES RATES vom 18. Dezember 2002 (2002/95/EG) über die Beschränkung der Verwendung bestimmter gefährlicher Stoffe in Elektro- und Elektronikgeräten beschafft, verarbeitet, hergestellt und bereitgestellt werden.



Dieses Dokument ist urheberrechtlich geschützt. Die Inhalte sind geheimhaltungspflichtiges Eigentum der DORMA Deutschland GmbH. Jegliche Weitergabe, Vervielfältigung oder anderweitige Verwertung ohne schriftliche Genehmigung der DORMA Deutschland GmbH ist ausdrücklich untersagt. Jegliche Weitergabe, Vervielfältigung oder anderweitige Verwertung ohne schriftliche Genehmigung der DORMA Deutschland GmbH ist ausdrücklich untersagt. Jegliche Weitergabe, Vervielfältigung oder anderweitige Verwertung ohne schriftliche Genehmigung der DORMA Deutschland GmbH ist ausdrücklich untersagt.

Status:		Bauvorhaben / Kommission:		Zeichnungsfreigabe	
Änderung				Datum / Name / Stempel	
1		Kunde:			
2		Vertriebsnummer:			
3		Produkt / Profilsystem:			
4		Allgemeintoleranz n. ISO 2768 Teil 1 und Teil 2, Tol.-Kl. K			
		Bearbeitet:	16.03.2017	schellma	Werkstoff:
		Geprüft:			
dormakaba		Massstab:	Titel:		Nr.:
1:2		TS98 XEA Türbl. Mont. BG Direkt G-N XEA		p431708	
				Format: A2	Blatt:

Alle auf dieser Zeichnung dargestellten Inhalte, die für benötigten Vormaterialien und Hilfsstoffe müssen unter Einhaltung und Beachtung der aktuell gültigen Fassungen der VERORDNUNG DES EUROPÄISCHEN PARLAMENTS UND DES RATES vom 26. Juni 2012 (2012/1907/EU) (RECHTSAKT) zur Bescheinigung der Verwendung bestimmter gefährlicher Stoffe in Elektro- und Elektronikgeräten beschafft, verarbeitet, hergestellt und bereitgestellt werden.



Dieses Dokument ist urheberrechtlich geschützt. Die Inhalte sind geheimhaltungspflichtig. Eigentum der DORMA Deutschland GmbH. Jegliche Weitergabe, Vervielfältigung oder anderweitige Verwertung ohne schriftliche Genehmigung der DORMA Deutschland GmbH ist ausdrücklich untersagt. Die DORMA Deutschland GmbH übernimmt keine Haftung für Schäden, die aus der Verwendung dieses Dokuments resultieren können. Die DORMA Deutschland GmbH kann sich vorbehalten, Änderungen an den Inhalten vorzunehmen, ohne dies anzuzeigen. Die DORMA Deutschland GmbH kann sich vorbehalten, Änderungen an den Inhalten vorzunehmen, ohne dies anzuzeigen. Die DORMA Deutschland GmbH kann sich vorbehalten, Änderungen an den Inhalten vorzunehmen, ohne dies anzuzeigen.

Status:		Bauvorhaben / Kommission:		Zeichnungsfreigabe	
Änderung				Datum / Name / Stempel	
1		Kunde:			
2		Vertriebsnummer:			
3		Produkt / Profilsystem:			
4		Allgemeintoleranz n. ISO 2768 Teil 1 und Teil 2, Tol.-Kl. K			
		Bearbeitet:	09.04.2017	schellma	Werkstoff:
		Geprüft:			
dormakaba		Massstab:	1:2	Titel:	
				TS98 XEA Türblattmontage BG Stufu EMF	
				Nr.: p431708	
				Format: A2	
				Blatt:	